



Le globule blanc est le **soldat** de notre **système immunitaire**

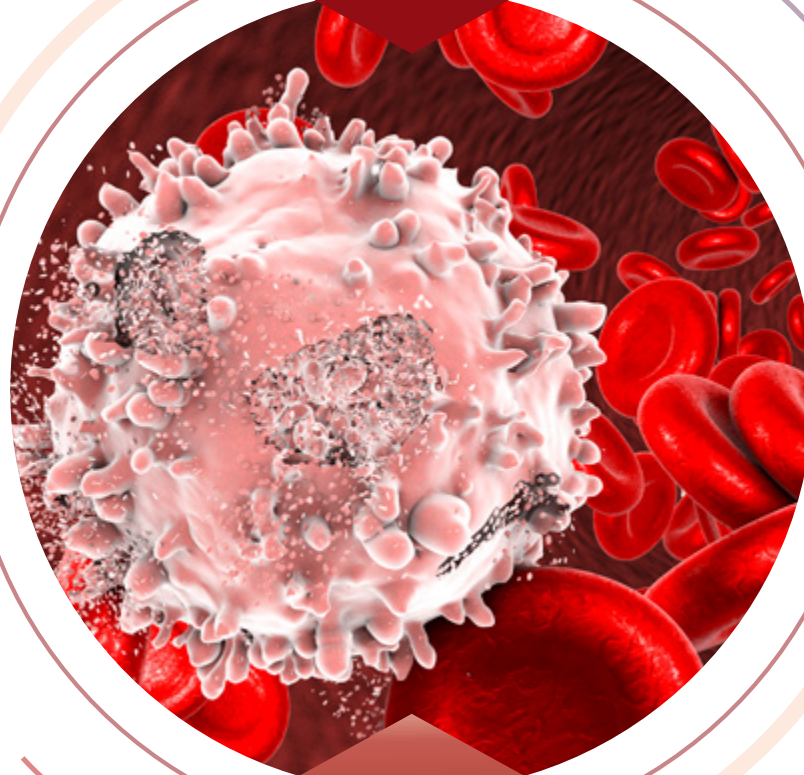
Il existe **2 grandes familles** de globules blancs :

- Les macrophages/ phagocytes
- Les lymphocytes



5 000 globules blancs
C'est le nombre de globules blancs par mm^3 de sang (vs 5 millions de globules rouges)

Globules blancs



LE SAVIEZ-VOUS ?



Durée de vie variable qui dépend de sa **localisation** :



6 à 8 h dans la circulation sanguine,



des mois voire des années dans les tissus