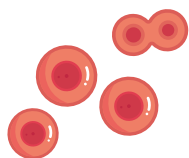




5 millions

C'est le nombre de globules rouges par mm³ de sang



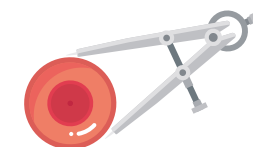
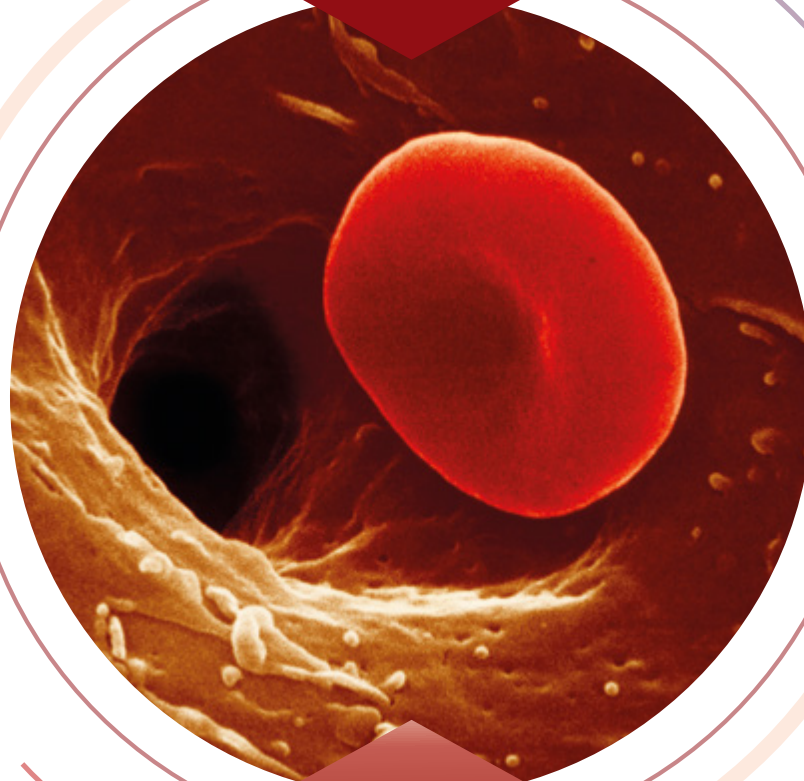
Chaque seconde, **2,5 millions** nouveaux globules rouges rejoignent la circulation...



4 mois

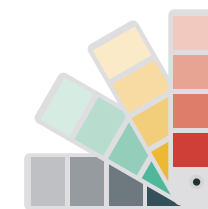
C'est la durée de vie d'un globule rouge

Globules rouges



Les globules rouges ressemblent à un **disque biconcave** d'environ **7 µm** de diamètre et n'ont **pas de noyaux**

À quoi est due la couleur des globules rouges ?
À l'hémoglobine qu'ils contiennent



LE SAVIEZ-VOUS ?

